



Projekte Masterplanung

Städtebauliche Konzepte

Städtebaulicher Rahmenplan
„Gebhardtstraße“, Stadt Fürth, aurelis
Real Estate GmbH & Co. KG, 2009

Vorschläge zur stadträumlichen
Umgestaltung „Lindenpassage“ Tauf-
kirchen, München, UBS Real Estate
Kapitalanlagegesellschaft mbH, 2009

Masterplan Freizeitanlage „Limes-
Park“, Jixian, VR China, Limespark
GmbH Unterschleißheim, 2008



Standortuntersuchung/ Konzeption
von Betriebsflächen an der Ingolstäd-
ter Straße in München und Moosin-
ning, Kraftanlagen München GmbH,
2008

Städtebauliches Strukturkonzept
„Neuer und alter Bahnhof“, Stadt
Erding, 2008

Konzeptstudie „Abenteuer- und
Klettergarten Sommerkeller“, Stadt
Ellingen, Landkreis Weißenburg -
Gunzenhausen, Limespark GmbH
Unterschleißheim, 2007

Masterplanung „Limespark“, Stadt
Ellingen, Landkreis Weißenburg -
Gunzenhausen, Limespark GmbH
Unterschleißheim, 2007

Städtebauliche Strukturplanung,
Ersatzstandort „Hüllgraben“, München,
aurelis Real Estate GmbH & Co. KG,
2007

Entwicklungs- und Nutzungskonzept
„Regensburger Straße“, Nürnberg,
aurelis Real Estate GmbH & Co. KG,
2006

Städtebauliche Konzeptstudie „Bahn-
hofstraße“, Nürnberg, aurelis Real
Estate GmbH & Co. KG, 2006

Nutzungskonzeption „Kohlenhof“,
Nürnberg, aurelis Real Estate GmbH
& Co. KG, 2006

Städtebauliche Konzeptstudie „Bahn-
hof Mögeldorf“, Nürnberg, aurelis
Real Estate GmbH & Co. KG, 2005

Grafische Aufbereitung wesentlicher
Präsentationspläne für das Gesamt-
gelände, MTU Aero Engines AG,
München, 2005

Städtebauliches Strukturkonzept
„Nordwestbahnhof“, Nürnberg, aurelis
Real Estate GmbH & Co. KG, 2004

Masterplanung Tropical Islands in
Brand bei Berlin, Tropical Island Ma-
nagement GmbH, 2003 – 2004

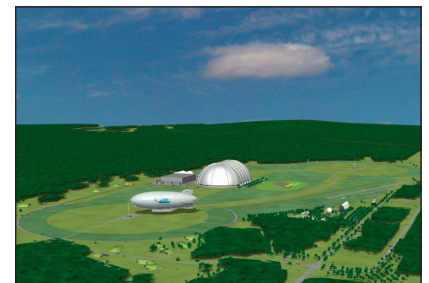


Städtebauliche Studie zur Standort-
entwicklung der Rohde & Schwarz
GmbH & Co. KG in München, R&S
Immobilienmanagement GmbH, 2002
– 2007

Städtebauliches Gutachten Zone
West am Flughafen München, Flug-
hafen München GmbH, 2002

Abschätzung eines entwicklungs-
unbeeinflussten Grundstückwertes
für das Firmengelände der Rhode &
Schwarz GmbH & Co. KG in Mün-
chen, R&S Immobilienmanagement
GmbH, 2002

Bebauungsstudie für ein Grundstück
an der Friedensstraße in München,
R&S Immobilienmanagement GmbH,
2002



Entwicklungsszenarien für zwei
Grundstücke Grafinger und Mühldorf-
straße in München, R&S Immobilien-
management GmbH, 2002

Geländennutzungs- und Funktionspla-
nung zur Planfeststellung Verkehrs-
flughafen Berlin International am
Standort Stendal, Airail AG, Berlin,
2002

Masterplan Konversionsprojekt
CargoLifter Luftschiffwerft Brand, Ge-
samtgelände und vertiefende Teilkon-
zeptionen Besucherpark und nördliche
Produktionsflächen, Betreuung der
Umsetzung des Landschaftspflegeri-
schen Begleitplans, Brand bei Berlin,
CargoLifter AG, Berlin, 1997 – 2002

Untersuchungen zu potenziellen
CargoLifter Standorten und Standort-
typen, CargoLifter Network GmbH,
Frankfurt am Main, 2001 – 2002

Standortbewertung CargoLifter-
Standort North Carolina, USA, Cargo-
Lifter AG, Berlin, 2002

Masterplankonzeption CargoLifter
Werftanlage New Bern, NC, USA,
CargoLifter AG, Berlin, 2002

Masterplankonzept CargoLifter-
Standort Dubai, VAE, CargoLifter AG,
Berlin, 2002

Planungs- und genehmigungs- rechtliche Verfahren

Bebauungsplan Nr. 193 I „Neuer
Bahnhof Erding“, Stadt Erding, 2008-
2009



9. Änderung des Bebauungsplanes
Nr. 154 für das Gebiet „Freisinger
Siedlung“ im Verfahren gemäß § 13a
BauGB, Stadt Erding, 2009

Zusammenstellung der Tischvorlage
zur Antragskonferenz für das Raum-
ordnungsverfahren zum Freizeitpro-
jekt „Tropical Islands Resort“, Brand,
2009

4. Änderung des Bebauungsplanes
Nr. 131 für das Gebiet „Münchener
Straße / Fehlbach / Dr.-Ulrich-Weg“
im Verfahren gemäß § 13a BauGB,
Stadt Erding, 2009

1. Änderung des Bebauungsplanes
Nr. 86 für das Gebiet „Wilhelm-von-
Diez-Straße“ im Verfahren gemäß §
13a BauGB, Stadt Erding, 2009

Abenteuer- und Klettergarten Som-
merkeller, Änderung des Flächen-
nutzungsplans der Stadt Ellingen im
Landkreis Weißenburg-Gunzenhau-
sen, Vorentwurf, 2008

Antrag auf Vorbescheid für einen
Gewerbebetrieb mit Lagerflächen,

Werkstätten, Verwaltungsgebäuden
in München-Allach, Kraftanlagen
München GmbH, 2008

Bebauungsplan mit Grünordnung Nr.
1539 „Hüllgraben“, Landeshauptstadt
München, aurelis Real Estate GmbH
& Co. KG, 2007-2009

Bauvoranfrage zur Verlegung
Betriebsgelände Stahlhandel Gebr.
Schulz GmbH, München, 2007

Bebauungsplan Nr. 4 „Campingplatz“,
Gemeinde Krausnick - Groß Wasser-
burg, 2007

Bebauungsplan Nr. 3 „Der Brand II“ -
Ferienhausgebiet, Gemeinde Halbe
Ortsteil Briesen, 2007

Antrag auf städtebaulichen Vorbe-
scheid für Wohn- und Gewerbebe-
bauung im Mischgebiet Nordwest-
bahnhof, Nürnberg, aurelis Real
Estate GmbH & Co. KG, 2004

Änderungsverfahren Bebauungsplan
Nr. 2 „Der Brand“, Gemeinde Halbe
Ortsteil Briesen, 2004

Änderungsverfahren Bebauungsplan
Nr. 1 „Besuchertzentrum“, Gemeinde
Krausnick - Groß Wasserburg, 2004

Luftrechtliches Genehmigungsver-
fahren für den Luftschifflandeplatz
Brand (Erarbeitung der Antragsunter-
lagen und Betreuung des Verfahrens
für eine bisher in dieser Form nicht
existierende Anlage), CargoLifter AG,
Berlin, 2002

Bebauungsplan Nr. 1 „Besuchertzen-
trum“, Gemeinde Krausnick, 2002

Wettbewerbe

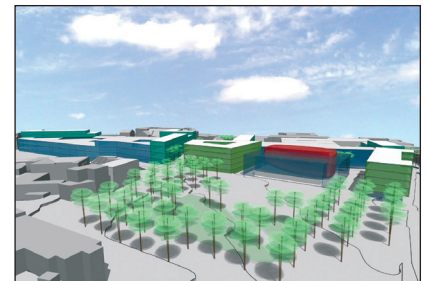
Städtebaulicher und landschaftspla-
nerischer Ideen- und Realisierungsw-
ettbewerb „Prinz-Eugen-Kaserne
Cosimastraße“, Landeshauptstadt
München, 2009



3. Preis Städtebaulicher Realisie-
rungswettbewerb „Wohngebiet Ro-
sengarten“, Stadt Ehingen (Donau),
2003

Städtebaulicher Realisierungswet-
bewerb „Neue Mitte Passau“, Stadt
Passau, 2003

Städtebaulicher Realisierungswetbe-



werb „Landsberger Straße - Bahnach-
se Süd“, Landeshauptstadt München
/ aurelis Real Estate / Bayrische
Hausbau, planungsrechtliche Bera-
tung des 1. Preisträgers SIAT GmbH
München, 2003

Städtebaulicher Ideenwettbewerb
„Domagkstraße“ München, Landes-
hauptstadt München, 2002